

# PROPOSTA MODELLO ORGANIZZATIVO COMITATO NAZIONALE ELEZIONI PRIMARIE

(Proposta Ermanno CACCIA)

# IMPOSTAZIONE COMITATO NAZIONALE PER LE PRIMARIE.

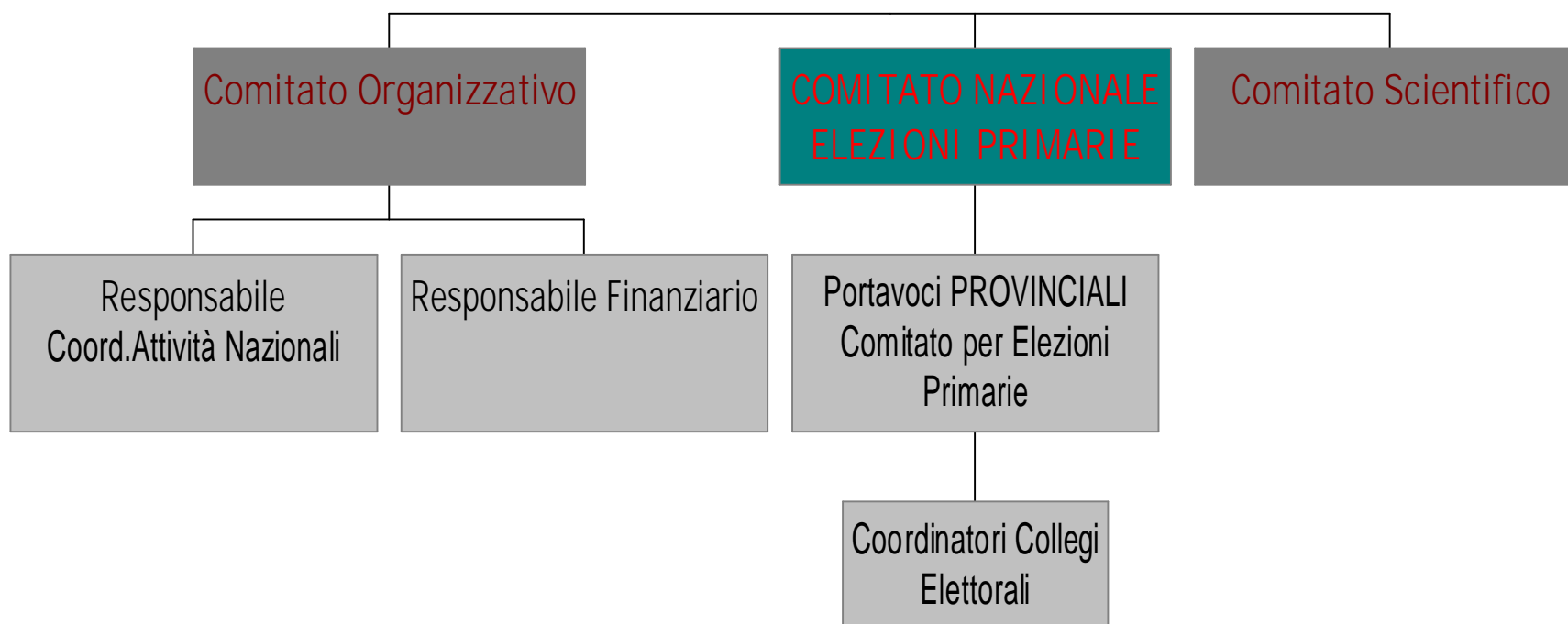
Al fine di essere concreti, pragmatici e avere tangibilmente dei risultati è essenziale che :

## Ø IL COMITATO NAZIONALE PER LE PRIMARIE :

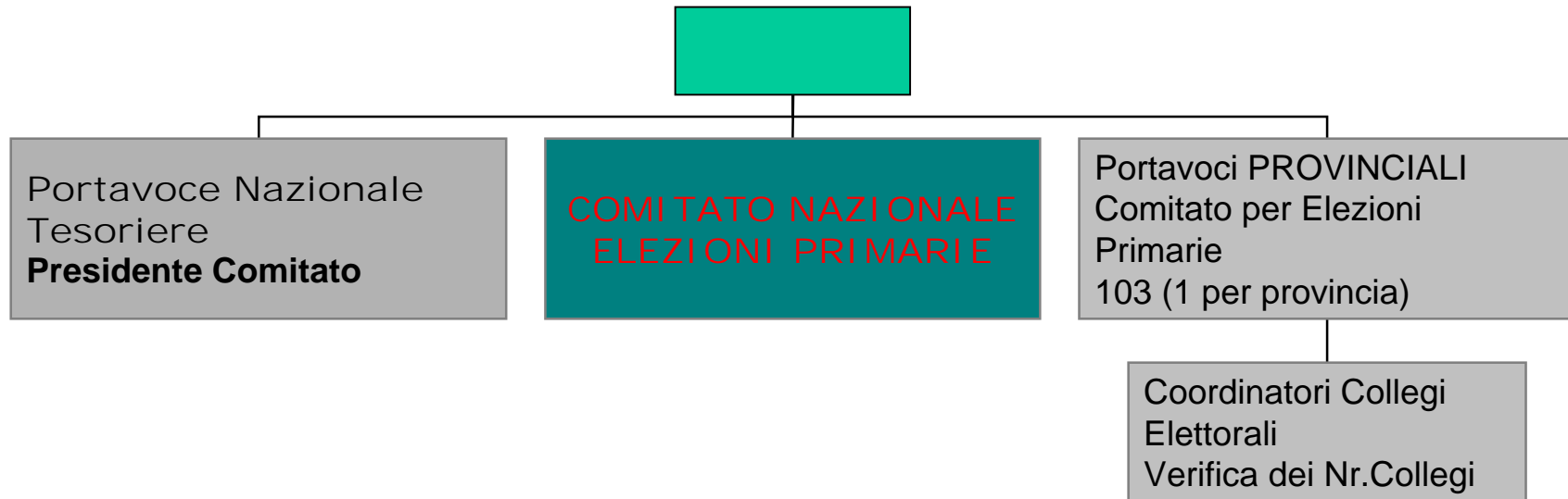
- A. Abbia una componente organizzativa che coordini territorialmente TUTTE LE ATTIVITA' dei Comitati provinciali per elezioni primarie e si adoperi al fine di ottenere i risultati preposti a coinvolgere tutti i "singoli" le associazioni le categorie. Si aderisce sì a livello personale a qualsivoglia Comitato (sia esso Nazionale, Provinciale e Territoriale) ma è necessario coinvolgere le Istituzioni presenti sul territorio (Partiti, Organizzazioni Sindacali, Organizzazioni di Categorie, Comitati ecc);
- B. Abbia e si doti di un COMITATO SCIENTIFICO che a livello centrale elabori un progetto di massimo e sia l'imbutto entro la quale le varie proposte convogliano al fine dell'elaborazione stessa.

Si tenga presente che la Complessità di una raccolta territoriale di Firme per una Legge di Iniziativa Popolare comporta che vi sia molta concretezza e un efficiente macchina organizzativa si deve necessariamente lavorare in maniera spedita ed evitare scrupolosamente lungaggini decisionali.

# I POTESI STRUTTURA COMITATO NAZIONALE ELEZIONI PRIMARIE



# I POTESI COMPOSIZIONE COMITATO NAZIONALE



# ORGANIZZAZIONE COMITATO: QUESTIONI DA DEFINIRE

## + DETERMINAZIONE STATUTO/REGOLAMENTO :

Declaratoria di chi E', cosa FA, tempi esecuzione mandato.

## + DETERMINAZIONE FINANZIARIA partecipazione al Comitato Nazionale.

Quanto, istituzione Conti e quant'altro.

## + DETERMINAZIONE LAVORI COMMISSIONE/COMITATO scientifico

Composizione, Centro Raccolta Dati, Gestione Informazioni.

## + TEMPI E CALENDARIZZAZIONE Lavori

Commissione Scientifica, Comitato Nazionale, Timing Vari.